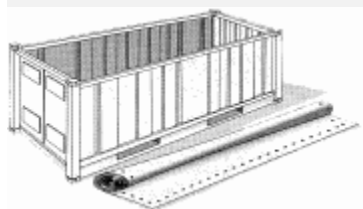


## Спецификация Оrentop контейнери



### 20' (Orentop) Отворени контейнери

Вътрешна дължина	Вътрешна ширина	Вътрешна височина	Ширина на вратата	Височина на вратата	Обем Капацитет	Тегло Тара	Тегло на товара (максимално)
5.894 м. 19'4"	2.311 м. 7'7"	2.354 м. 7'8"	2.286 м. 7'6"	2.184 м. 7'2"	32.23 куб. м. 1,136 Cft	2,400 кг. 5,280 Lbs	21,600 кг. 47,620 Lbs

### 40' (Orentop) Отворени контейнери

Вътрешна дължина	Вътрешна ширина	Вътрешна височина	Ширина на вратата	Височина на вратата	Обем Капацитет	Тегло Тара	Тегло на товара (максимално)
12.028 м. 39'5"	2.350 м. 7'8"	2.345 м. 7'8"	2.341 м. 7'8"	2.274 м. 7'5"	65.5 куб. м. 2,350 Cft	3,850 кг. 8,490 Lbs	26,630 кг. 58,710 Lbs

## Информация

Стените на "open top" контейнерите в повечето случаи са изработени от гофрирана ламарина. Подът е дървен.

За този вид контейнери е характерно следното - покривът е направен от разглобяеми греди, покрити с брезент, конзолата на вратата може да се завърта.

Тези две структурни особености значително опростяват процеса на товарене и разтоварване на контейнера. Много по-лесно е контейнерът да се товари и разтоварва отгоре или през вратите с помощта на кран или друг подемен механизъм, когато покривът е свален и конзолата на вратата е завъртяна.

Може да се отбележи, че целта на разглобяемите греди на покрива не е само да поддържа брезента, но допринасят и за стабилността на контейнера.

Халките за осигурителните въжета, с които товарът се обезопасява, са разположени върху носещите горни и долни странични греди, както и в ъгловите опори на контейнера. Чрез тях се обезопасяват товари до 1000 кг.

Обикновено "open top" контейнерите са 20-футови или 40-футови.